



REACH'EM

## REACH'EM

El **REACH'EM** es un adaptador ligero, resistente y fácil de usar que permite al Sani-Stick alcanzar zonas de acceso difícil. Se fija a una pértiga telescópica estándar y asegura una manipulación estable y segura durante el muestreo. Al eliminar el uso de escaleras o plataformas, **REACH'EM** reduce los riesgos para los operadores y amplía el alcance del muestreo en entornos industriales y de laboratorio.

**Alcance lo inalcanzable con el REACH'EM.**

## Características y ventajas

- Recicla
- Instalación rápida e intuitiva
- Agarre seguro del Sani-Stick
- Mantiene la esterilidad de la esponja
- Disponible listo para usar o en archivo STL
- Compatible con pértigas con rosca ACME



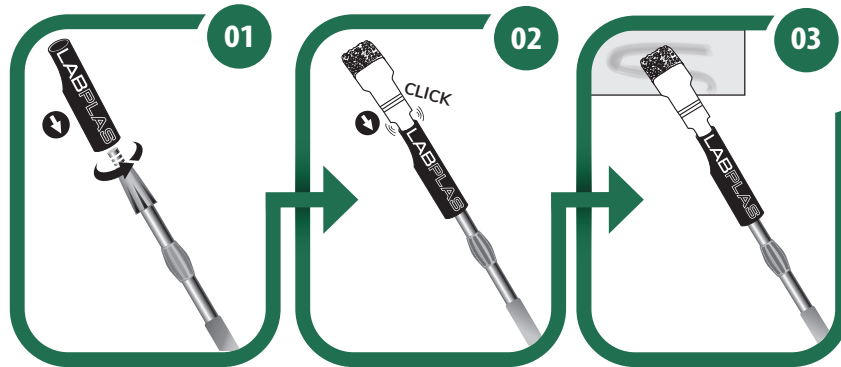
**Sus retos nos inspiran**

**LABPLAS**

**VISITE [LABPLAS.COM](http://LABPLAS.COM) PARA SABER MÁS SOBRE NUESTROS PRODUCTOS | Tel: 1.450.649.7343**



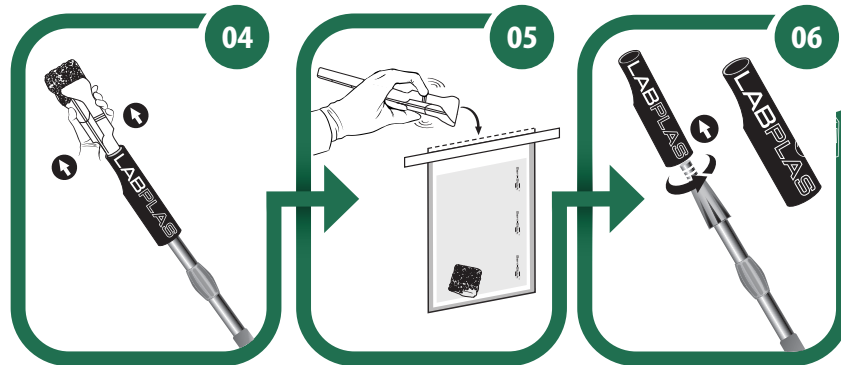
# REACH'EM GUÍA DE USO



Enrosque el Reach'em en una pértiga telescópica estándar

Inserte el Sani-Stick en el Reach'em hasta escuchar un clic

Realice el muestreo de superficie según sus procedimientos habituales



Retire el Sani-Stick tirando del apoyo para dedos, sin tocar la esponja.

Libere la esponja dentro de la bolsa estéril utilizando la pinza del Sani-Stick

Desenrosque y limpie el Reach'em conforme a los protocolos de desinfección vigentes



Sus retos nos inspiran

VISITE [LABPLAS.COM](http://LABPLAS.COM) PARA SABER MÁS SOBRE NUESTROS PRODUCTOS | Tel: 1.450.649.7343

LABPLAS

