



AUTOPORTANTE

AUTOPORTANTE

La bolsa **AUTOPORTANTE** es una alternativa económica al uso de recipientes de muestreo rígidos. Gracias a un refuerzo en su parte inferior, la bolsa autoportante se sostiene sola con solamente una cantidad mínima de líquido. Permite tener las manos libres para realizar manipulaciones complejas.

¡Sin necesidad de sostener la bolsa o de usar accesorios, facilita y acelera el proceso de análisis y reduce los errores de manipulación!

Características y ventajas

- Ligera y fácil de transportar
- Sirve para recoger muestras sólidas, semisólidas y líquidas
- La bolsa se sostiene sola – no necesita soporte adicional
- Resiste a las temperaturas de incubación
- Se puede utilizar en un homogeneizador de serie 400
- Una manera económica y eficiente de recoger, transportar y analizar muestras
- Cumple con los estándares de control de muestras del FDA, USDA, HACCP y CFIA
- Proceso de esterilización por radiación gamma



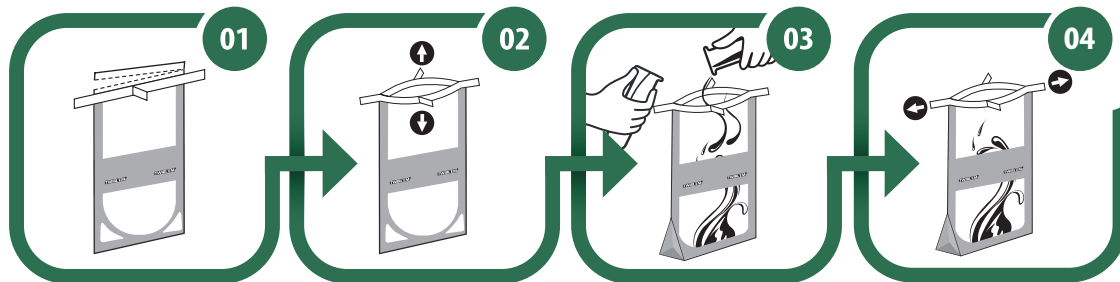
Sus retos nos inspiran

LABPLAS

VISITE LABPLAS.COM PARA SABER MÁS SOBRE NUESTROS PRODUCTOS | Tel: 1.450.649.7343



AUTOPORTANTE GUÍA DE USO

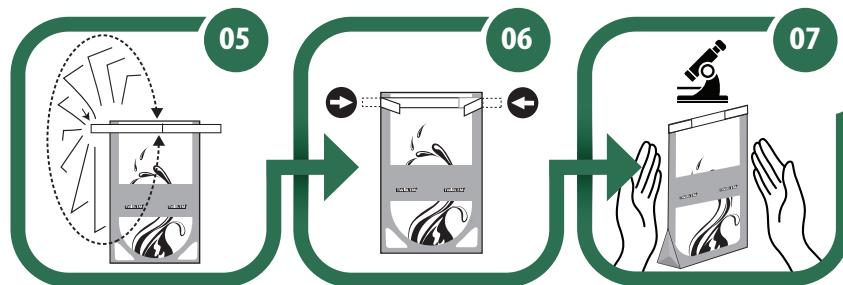


01
Quitar la banda removible de la bolsa a lo largo de las perforaciones

02
Usar las lengüetas para abrir la bolsa

03
Insertar la muestra en la bolsa de manera aséptica

04
Sostener la bolsa por las lengüetas y quitar la mayor cantidad de aire posible



05
Girar la bolsa al menos 3 veces para cerrarla

06
Doblar las lengüetas hacia el interior para asegurar que el cierre quede hermético

07
Las manos del usuario quedan libres durante las fases de prueba y análisis



Sus retos nos inspiran

LABPLAS

VISITE LABPLAS.COM PARA SABER MÁS SOBRE NUESTROS PRODUCTOS | Tel: 1.450.649.7343

