



Sani-Stick®

SANI-STICK®

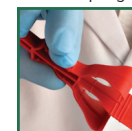
Le **SANI-STICK®** est conçu pour faciliter le prélèvement des échantillons utilisés pour détecter des contaminants microbiologiques tels que la *Listeria*, la *Salmonella*, l'*E. coli* et d'autres agents pathogènes d'origine alimentaire. Le manche rigide breveté du produit permet d'atteindre des endroits difficiles d'accès tandis que le mécanisme sans contact de l'éponge réduit le temps nécessaire à l'échantillonnage.

Le Sani-Stick®, pratique et facile d'utilisation, permet d'éliminer plusieurs étapes du processus tout en réduisant le risque de contamination croisée.

Caractéristiques et avantages

- Efficace pour l'échantillonnage de tout type de surface pour la détection de microorganismes
- Peut supporter une grande pression lors du prélèvement
- Le mécanisme de la pince permet de libérer l'éponge sans y toucher
- Adéquat pour l'échantillonnage selon les normes de la FDA, USDA, HACCP et ACIA
- Résiste aux températures d'incubation
- Stérilisation par irradiation gamma
- Produit breveté

Appuyer pour libérer l'éponge.



Éponge sèche ou hydratée avec différentes options de bouillons.

Manche rigide facilitant le prélèvement dans des endroits difficiles d'accès.



Ne laissera aucun résidu de plastique sur l'éponge après le prélèvement. Compatible avec l'utilisation d'homogénéisateurs en laboratoire.



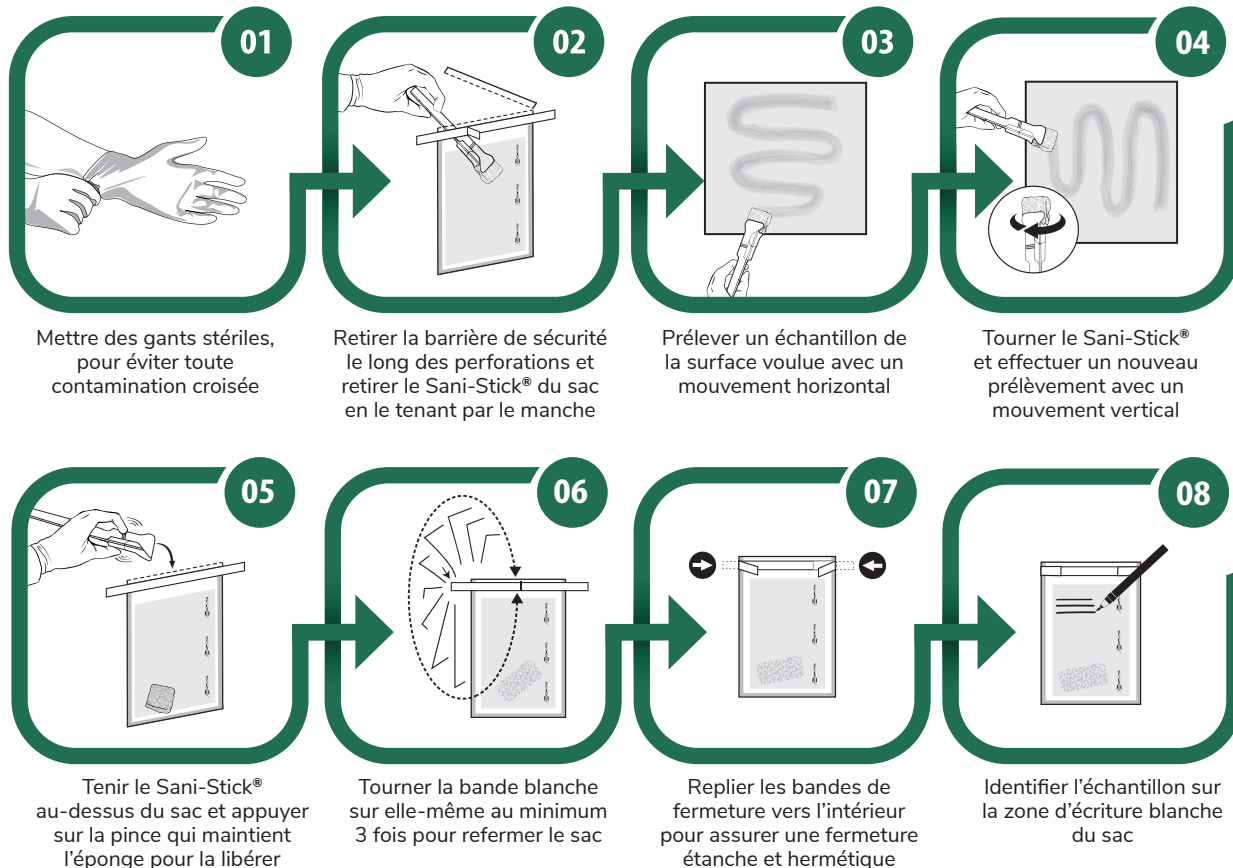
Inspiré par vos défis

VISITEZ LABPLAS.COM POUR PLUS D'INFORMATIONS SUR NOS PRODUITS | Tél: 1.450.649.7343

LABPLAS



SANI-STICK® GUIDE D'UTILISATION



Inspiré par vos défis

LABPLAS

VISITEZ LABPLAS.COM POUR PLUS D'INFORMATIONS SUR NOS PRODUITS | Tél: 1.450.649.7343

