



Sani-Stick®

SANI-STICK®

El SANI-STICK® ha sido diseñado para facilitar la recolección de muestras ambientales utilizadas en la detección de contaminantes microbiológicos como la *Listeria*, la *Salmonella*, el *E. coli* y otros patógenos transmitidos por los alimentos. El diseño patentado del mango rígido permite recoger muestras en áreas de difícil acceso y el mecanismo sin contacto de la esponja agiliza el proceso de toma de muestra.

El Sani-Stick® es conveniente, fácil de usar y contribuye a eliminar varias etapas que consumen tiempo mientras reduce el riesgo de contaminación cruzada.

Características y ventajas

- Eficaz para el muestreo de cualquier tipo de superficie con el fin de detectar microorganismos
- Puede soportar mucha presión durante la toma de muestras de superficies
- El mecanismo de la pinza permite soltar la esponja sin tocarla
- Cumple con estándares de control de muestras del FDA, USDA, HACCP y CFIA
- Resiste a las temperaturas de incubación
- Proceso de esterilización por radiación gamma
- Producto patentado

Presionar y soltar la esponja.



La esponja está seca o hidratada con una variedad de opciones de caldos.

Mango rígido para facilitar el muestreo en áreas de difícil acceso.



No deja residuos de plástico en la esponja después de la recolección. Compatible con uso de homogeneizadores en los laboratorios.



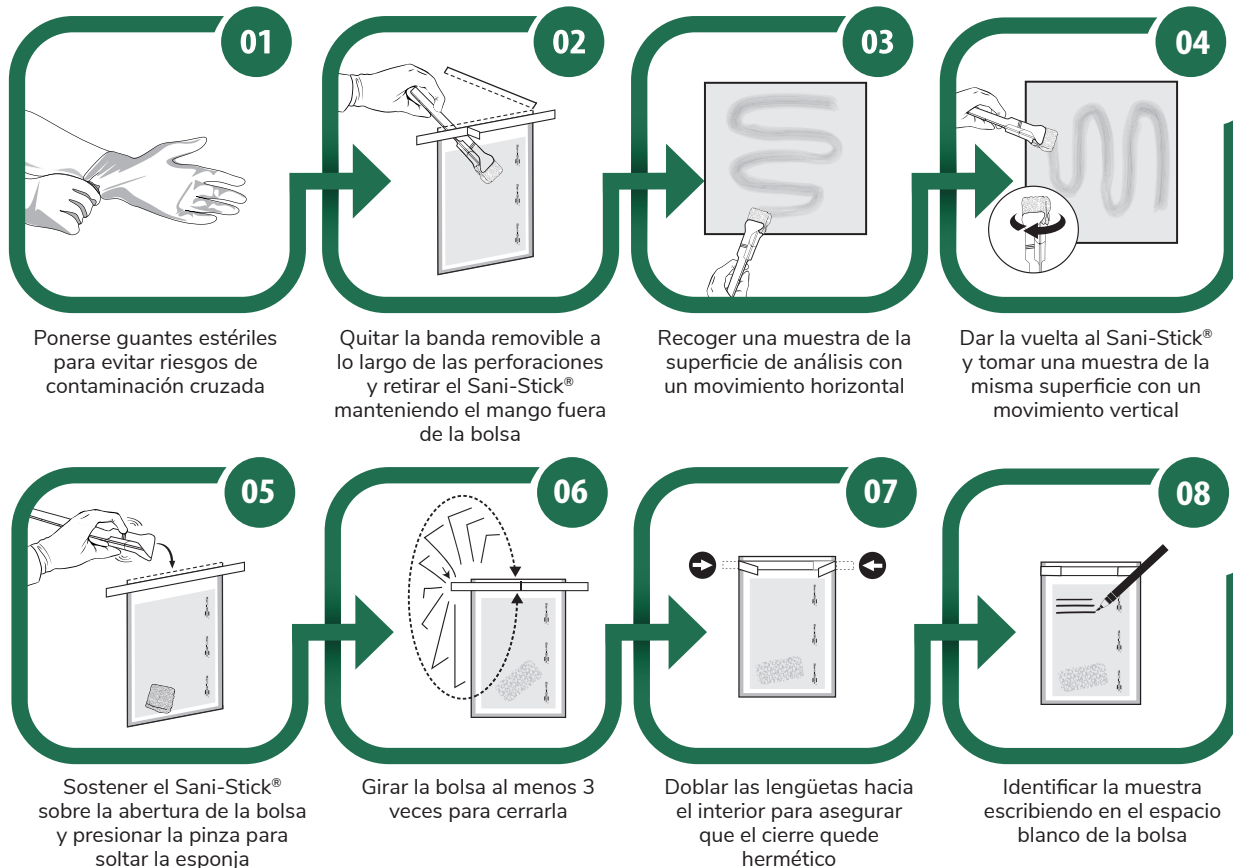
Sus retos nos inspiran

VISITE LABPLAS.COM PARA SABER MÁS SOBRE NUESTROS PRODUCTOS | Tel: 1.450.649.7343

LABPLAS



SANI-STICK® GUÍA DE USO



Sus retos nos inspiran

LABPLAS

VISITE LABPLAS.COM PARA SABER MÁS SOBRE NUESTROS PRODUCTOS | Tel: 1.450.649.7343

