



**WIPA-BOOTS**  
Walk and Inspect for Prevention Analysis

## WIPA-BOOTS (Walk and Inspect for Prevention Analysis)

Las **WIPA-BOOTS** han sido diseñadas para la industria ganadera. Las principales preocupaciones de la industria ganadera incluyen la prevención, detección y control de infecciones causadas por patógenas como los virus (H1N1, peste porcina africana, PRRS, circovirus, Newcastle) y bacterias (Salmonelle et E. coli incluyendo STEC).

Este producto brinda una solución rápida y sencilla para garantizar la inocuidad de los edificios para el ganado, los vehículos de transporte de animales y las estaciones de lavado de los vehículos.

## Características y ventajas

- Ideales tanto para la toma de muestras como para la inspección de superficies en contacto con animales
- Fáciles de usar y altamente versátiles
- Recolección de muestras e inspección simultáneas
- Las Wipa-Boots están hidratadas con una solución que permite el transporte de diferentes tipos de patógenos
- Estériles y sin biocidas
- Se ajustan a cualquier talla de botas de trabajo



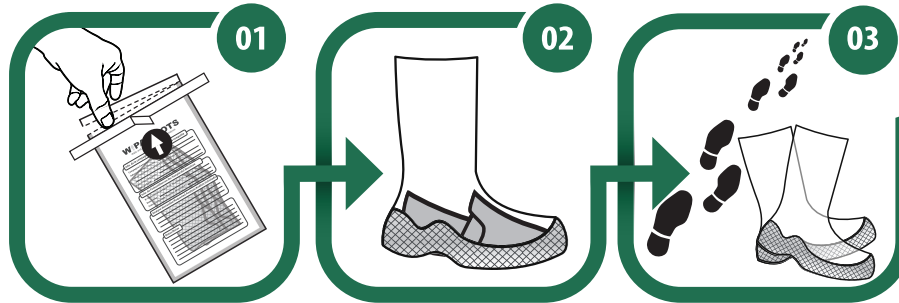
Sus retos nos inspiran

VISITE [LABPLAS.COM](http://LABPLAS.COM) PARA SABER MÁS SOBRE NUESTROS PRODUCTOS | Tel: 1.450.649.7343

LABPLAS



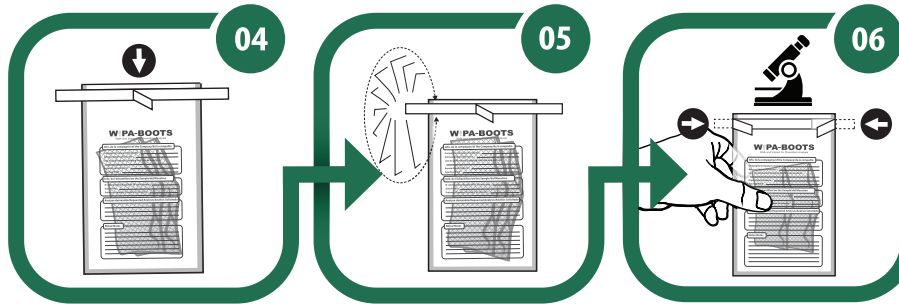
# WIPA-BOOTS GUÍA DE USO



01 Retirar las Wipa-Boots de la bolsa de muestreo estéril

02 Ponerse las Wipa-Boots sobre los cubrezapatos

03 Caminar sobre el 50 % de la superficie de inspección



04 Quitar las Wipa-Boots e insertarlas dentro de la bolsa de muestreo estéril

05 Girar la bolsa al menos 3 veces para cerrarla

06 Doblar las lengüetas hacia el interior para asegurar que el cierre quede hermético y enviar a un laboratorio para el análisis



Sus retos nos inspiran

LABPLAS

VISITE [LABPLAS.COM](http://LABPLAS.COM) PARA SABER MÁS SOBRE NUESTROS PRODUCTOS | Tel: 1.450.649.7343

