



**KIT
DE MUESTREO
DE AGUA**

KIT DE MUESTREO DE AGUA

El **KIT DE MUESTREO DE AGUA** de LABPLAS ha sido diseñado para recoger, transportar y analizar muestras de agua clorada y no clorada en condiciones de asepsia. Contiene una pastilla neutralizante no tóxica de tiosulfato de sodio activo para permitir la detección de patógenos potenciales. Aprobado por la UPA para el análisis de agua potable, es un reemplazo económico y eficiente de los recipientes de muestreo rígidos.

¡Una manera rápida y conveniente de recoger muestras de agua!

Características y ventajas

- Hecho con polipropileno virgen que cumple con los estándares de la FDA
- Bolsas con líneas graduadas con diferentes volúmenes
- Apto para transportar en una nevera portátil
- Cumple con los estándares de control de muestras del FDA, USDA, HACCP y CFIA
- Proceso de esterilización por radiación gamma



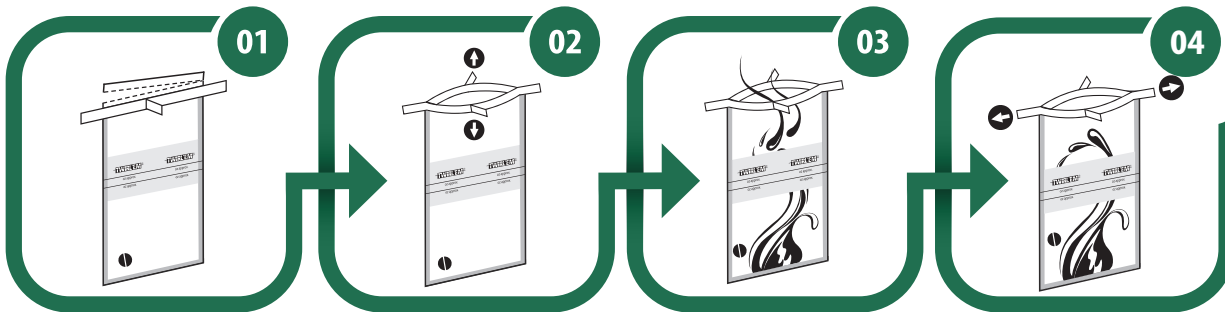
Sus retos nos inspiran

LABPLAS

VISITE LABPLAS.COM PARA SABER MÁS SOBRE NUESTROS PRODUCTOS | Tel: 1.450.649.7343



KIT DE MUESTREO DE AGUA GUÍA DE USO



01

Quitar la banda removible de la bolsa a lo largo de las perforaciones

02

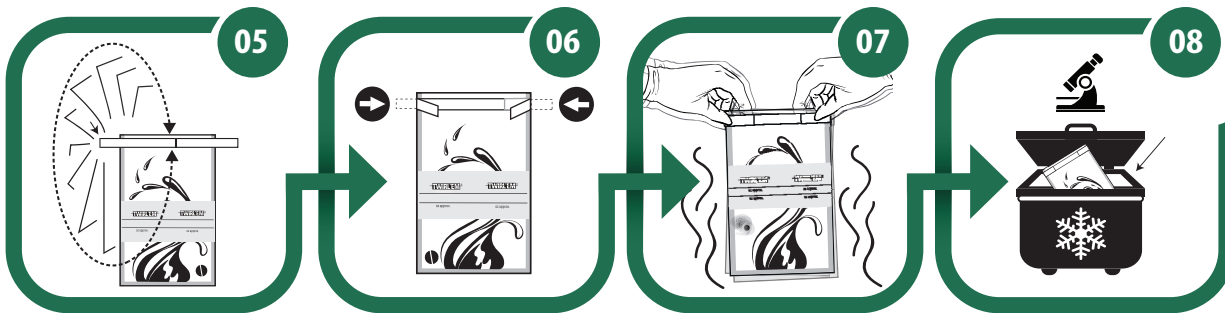
Usar las lengüetas para abrir la bolsa

03

Insertar la muestra de agua en la bolsa de manera aséptica

04

Sostener la bolsa por las lengüetas y quitar la mayor cantidad de aire posible



05

Girar la bolsa al menos 3 veces para cerrarla

06

Doblar las lengüetas hacia el interior para asegurar que el cierre quede hermético

07

Agitar la bolsa para disolver el tiosulfato de sodio

08

Guardar la bolsa en una nevera portátil hasta el momento del análisis



Sus retos nos inspiran

LABPLAS

VISITE LABPLAS.COM PARA SABER MÁS SOBRE NUESTROS PRODUCTOS | Tel: 1.450.649.7343

