



TROUSSE
D'ÉCHANTILLONNAGE
D'EAU

TROUSSE D'ÉCHANTILLONNAGE D'EAU

La **TROUSSE D'ÉCHANTILLONNAGE D'EAU** de LABPLAS est un produit stérile conçu pour le prélèvement, le transport et l'analyse d'échantillons d'eau chlorée et non chlorée dans des conditions d'asepsie. La trousse comprend un comprimé non toxique et neutralisant de thiosulfate de sodium pour permettre la détection de pathogènes potentiels. Approuvée par l'UPA pour l'analyse de l'eau potable, elle remplace de manière économique et efficace les récipients d'échantillonnage rigides.

Un moyen rapide et pratique de prélever des échantillons d'eau!

Caractéristiques et avantages

- Sac fabriqué en polyéthylène vierge conforme aux normes de la FDA
- Comprend des graduations de volume pour la prise de mesures
- Peut être transportée dans une glacière
- Adéquate pour l'échantillonnage selon les normes de la FDA, USDA, HACCP et ACIA
- Stérilisation par irradiation gamma



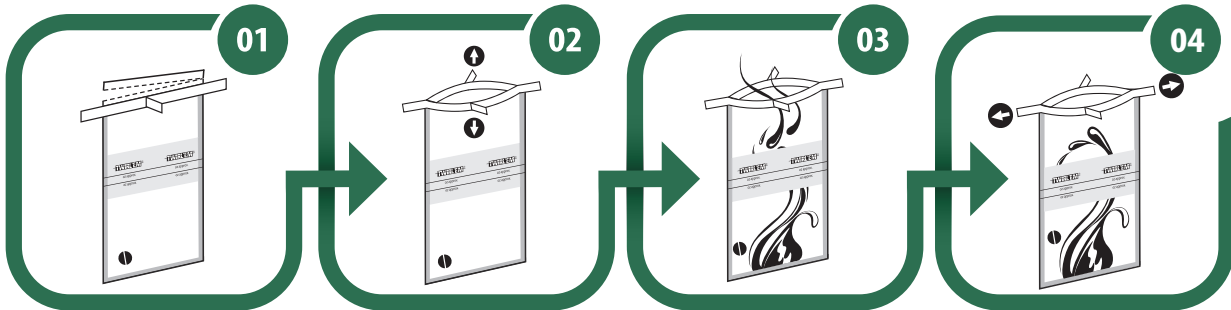
Inspiré par vos défis

LABPLAS

VISITEZ LABPLAS.COM POUR PLUS D'INFORMATIONS SUR NOS PRODUITS | Tél: 1.450.649.7343



TROUSSE D'ÉCHANTILLONNAGE D'EAU GUIDE D'UTILISATION

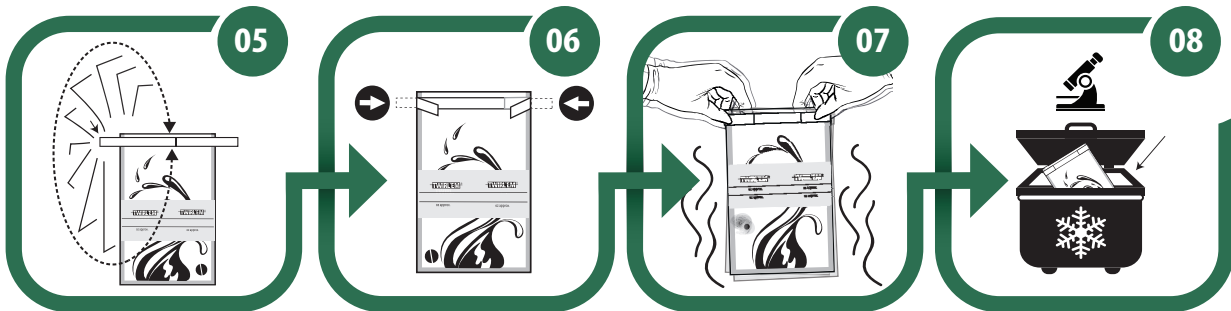


Retirer la barrière de sécurité le long des perforations

Utiliser les languettes pour ouvrir le sac

Insérer de manière aseptique l'échantillon dans le sac

Tenir le sac à l'aide des languettes et enlever le plus d'air possible



Tourner la bande blanche sur elle-même au minimum 3 fois pour refermer le sac

Replier les bandes de fermeture vers l'intérieur pour assurer une fermeture étanche et hermétique

Agiter le sac pour dissoudre le thiosulfate de sodium

Conserver le sac dans une glacière jusqu'au moment de l'analyse



Inspiré par vos défis

LABPLAS

VISITEZ LABPLAS.COM POUR PLUS D'INFORMATIONS SUR NOS PRODUITS | Tél: 1.450.649.7343

