



Sani-S'wipe

SANI-S'WIPE

El SANI-S'WIPE está diseñado para detectar la presencia de contaminantes biológicos como *Listeria*, *Salmonella*, *E. coli* y otros patógenos de origen alimentario que pueden encontrarse en diversas superficies en contacto con materiales contaminados o en el propio producto. El kit de muestreo es ideal para el control de grandes superficies (más de 100 cm²).

¡Fácil de usar, el Sani-S'wipe asegura que la superficie controlada sea representativa, con un gesto rápido y eficaz!

Características y ventajas

- El kit cumple la norma ISO 18593
- Garantiza una muestra representativa
- Reducción del tiempo de colecta de muestras en comparación con los métodos de escisión
- Sistema de apertura con línea marcada en láser para garantizar la impermeabilidad
- El kit se puede utilizar en el homogeneizador
- Disponible con toallita seca o humedecida con una solución neutralizante o no neutralizante
- Toallita de alta calidad que no se decolora durante el muestreo y el análisis



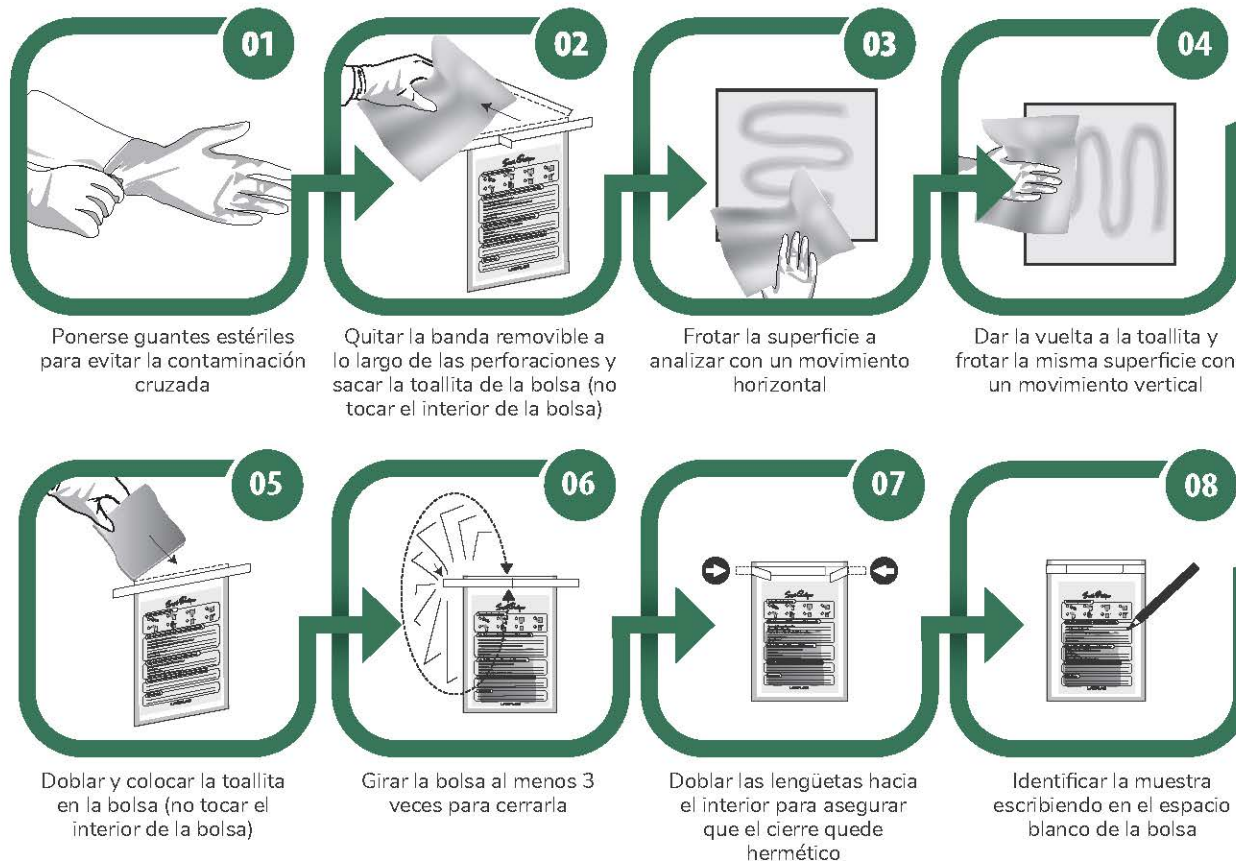
Sus retos nos inspiran

LABPLAS

VISITE LABPLAS.COM PARA SABER MÁS SOBRE NUESTROS PRODUCTOS | Tel: 1.450.649.7343



SANI-S'WIPE GUÍA DE USO



Sus retos nos inspiran

LABPLAS

VISITE LABPLAS.COM PARA SABER MÁS SOBRE NUESTROS PRODUCTOS | Tel: 1.450.649.7343

