



ENRICHPOD

La trousse stérile **ENRICHPOD** est utilisée comme outil de détection de pathogènes alimentaires. Elle contient un sachet hydrosoluble et pré-dosé contenant un milieu d'enrichissement, se dissolvant au contact de l'eau stérile. La trousse permet aux laboratoires de réduire le temps consacré à la préparation de bouillons.

Elle est la solution idéale pour les professionnels de laboratoire désirant réduire significativement le temps et les coûts liés à la préparation des milieux de culture.

Caractéristiques et avantages

- Aucune préparation de bouillon requise
- Durée de vie de 24 mois, entreposée à température ambiante
- Peut être utilisée dans l'homogénéisateur série 400
- Offerte dans un sac Autoportant
- Zone d'écriture permettant d'écrire directement sur le sac
- Disponible en différents médias d'enrichissement : UVM modifié et BPW*



* UVM modifié : Compatible avec la méthode d'isolement de la *Listeria* décrite par l'USDA/FSIS, pour des échantillons de 25 g
BPW : Compatible avec la méthode d'isolement de la *Salmonella* décrite par l'USDA/FSIS, pour des échantillons de 25 g

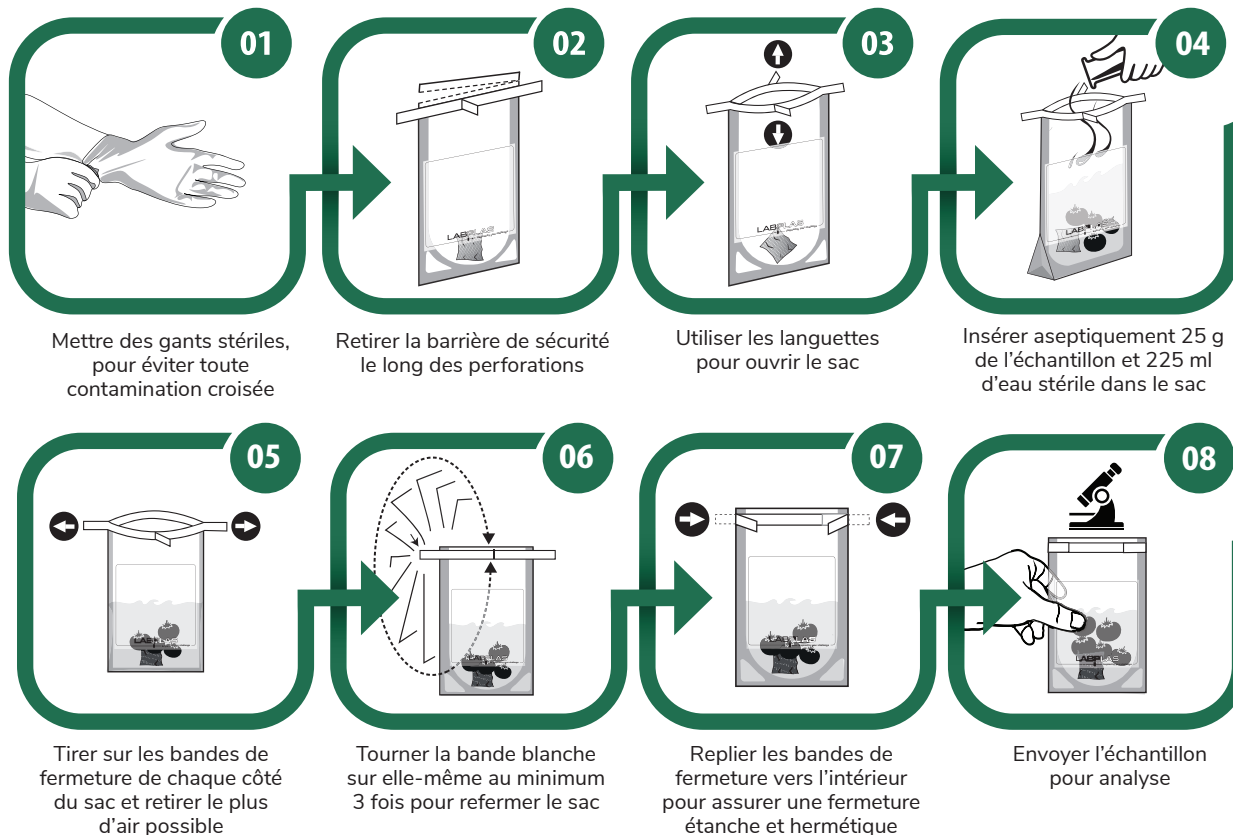
Inspiré par vos défis

LABPLAS

VISITEZ LABPLAS.COM POUR PLUS D'INFORMATIONS SUR NOS PRODUITS | Tél: 1.450.649.7343



ENRICHPOD GUIDE D'UTILISATION



Inspiré par vos défis

LABPLAS

VISITEZ LABPLAS.COM POUR PLUS D'INFORMATIONS SUR NOS PRODUITS | Tél: 1.450.649.7343

